

Informationen zu Denkmalen und Schutzobjekten

8. Februar 2021, Stand Auflage
Beilage 4h

Kulturdenkmäler und Schutzobjekte

Klassifizierung

Im Zuge der Entwicklung der Nutzungsplanung wurden in Zusammenarbeit mit der kantonalen Denkmalpflege, der Gemeinde Riedholz und der Halter AG die Kulturdenkmäler und Schutzobjekte bestimmt und klassifiziert. Sämtliche Objekte sind im Zonenplan mit der entsprechenden Farbe versehen.

Kulturdenkmäler (rot koloriert), die Objekte

- stehen unter kantonalem/kommunalem Schutz
- Sind in ihrer Form zu erhalten
- können nur in enger Absprache mit der kantonalen Denkmalpflege verändert werden

Schützenswerte Objekte

- Sind schützenswert und in ihrer grundsätzlich zu erhalten
- Können an- umgebaut und verändert werden

Erhaltenswerte Objekte

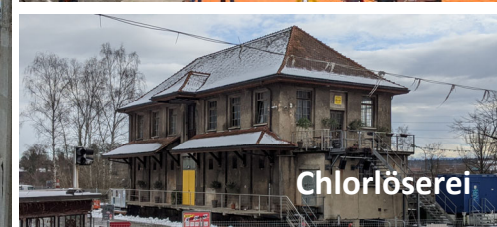
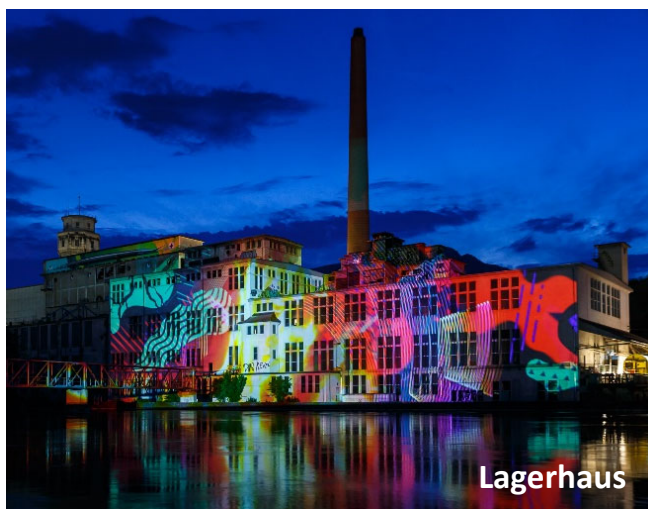
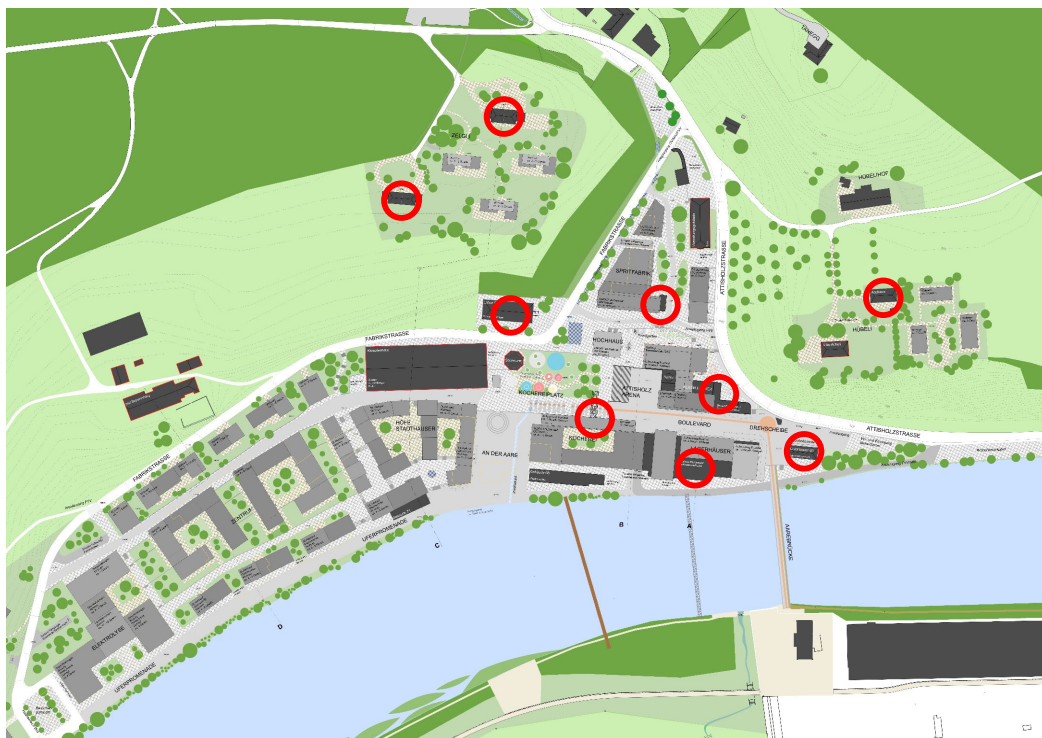
- sind erhaltenswert, können unter Umständen abgebrochen/ersetzt werden

Der imposante Gebäudebestand trägt wesentlich zur einzigartigen Identität des Areals bei. Die Grundeigentümerin ist daher bestrebt, möglichst viele der Bauten zu erhalten und mit einer neuen Neunutzung den Charakter des Areals zu erhalten.

Kulturdenkmäler und Schutzobjekte Geschützte Gebäude (Zonenplan rot koloriert)



Kulturdenkmäler und Schutzobjekte Schützenswerte Gebäude (Zonenplan blau koloriert)



Kulturdenkmäler und Schutzobjekte Erhaltenswerte Gebäude (Zonenplan grün koloriert)



Kulturdenkmäler und Schutzobjekte Schützenswerte Einzelobjekte (Zonenplan mit blauem Stern)



Kulturdenkmäler und Schutzobjekte

Beispiel Umnutzung Kiesofenhalle

Die Kiesofenhalle

- wurde von einer Lagerhalle zu einer Veranstaltungshalle für max. 2'000 Personen umgebaut
- Sämtliche Veränderungen an der Fassade/Dach, Einbauten und Materialien erfolgten in Zusammenarbeit mit dem Amt Denkmalpflege Kanton Solothurn

